

## L'ART DU QUESTIONNEMENT

*Pour un management éclairé*

5 septembre 2021

Des questions, nous nous en posons tous les jours - peut-être encore plus ces temps-ci, alors que le monde du travail doit s'adapter à une crise majeure. Mais de l'école à l'entreprise, une même croyance est inculquée : on est un bon élément quand on a la réponse. Cette culture de la réponse nous fait oublier que c'est en questionnant nos cadres de références et nos manières habituelles de penser que nous trouvons les solutions les plus pertinentes. Comment développer un questionnement qui nous permette d'envisager le monde autrement ? Comment formuler les vrais enjeux et susciter le dialogue nécessaire dans un contexte de transformation de l'organisation ?

### Objectifs

**Redécouvrir la puissance du questionnement pour :**

- Encourager l'autonomie de pensée
- Cultiver la qualité relationnelle (notamment en situation de télétravail)
- Favoriser la résolution de problématiques en prenant soin de bien les poser

### Public visé

Managers de proximité, top managers  
Indépendants et coachs

Groupe d'une dizaine de personnes

### Une méthode unique

### Prochaines dates sur 2021

#### Faire varier son questionnement

Suspendre ses présupposés  
Comprendre le cadre de référence de l'autre  
Adapter son questionnement à la situation

2 + 5 + 9 novembre (9h - 12h)

#### Problématiser

Poser les bons enjeux (conceptualiser)  
Identifier les tensions essentielles



## Programme



**La formation est composée de trois modules en distanciel.**

### Module 1 : Ouvrir son questionnement

- Chaque personne a une certaine façon de (se) questionner et de formuler ses interrogations. Comment le fait de **connaître votre profil de questionneur** peut-il vous aider à ouvrir votre propre cadre de références, mieux comprendre celui de vos interlocuteurs et débloquer les situations où le dialogue est difficile ?

### Module 2 : Apprendre à problématiser #1

- **Identifier les enjeux.** Dans une situation ou un discours donnés, la lecture des enjeux peut être multiple. Ceci est particulièrement vrai dans les contextes de transformation. Comment repérer ceux qui sont stratégiques ?
- **Formuler la problématique.** « Si j'avais une heure pour résoudre un problème, je passerais 55 minutes à réfléchir à la question et 5 minutes à penser à la solution », aurait dit Einstein. Facile à dire, plus difficile à faire. Comment formuler cette question stratégique, à partir des enjeux clés identifiés ?

### Module 3 : Apprendre à problématiser #2

- **S'entraîner** sur des cas pratiques apportés par les participants. La mise en application supervisée par Thaé permettra à chacun d'identifier ses facilités et ses points d'amélioration.

### Ressources pédagogiques :

- Des formats variés (plénière, sous-groupes, binômes...) pour une qualité d'apprentissage maximale
- Un livret pédagogique papier (envoyé avant la formation digitale)
- Des vidéos à visionner avant la formation et entre les séances

## Tarifs

Tarif entreprises : 750€HT (900 €TTC)/ personne  
Tarif associations : 600€HT (720€ TTC)/ personne  
Tarif particuliers : 500€HT (600€TTC)/ personne

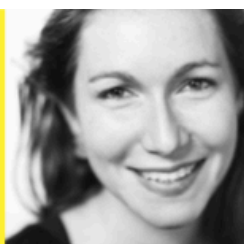
## Inscriptions

[anne.boisnon@thae.fr](mailto:anne.boisnon@thae.fr)  
Réponse sous 48h  
Inscriptions ouvertes jusqu'à la veille de la formation sous réserve de disponibilités.



**FLORA  
BERNARD**

Présidente, co-fondatrice



**MARION  
GENAVRE**

Co-fondatrice

Après trois masters en philosophie obtenus à La Sorbonne et une mission en éthique appliquée chez Deloitte Conseil, Marion veut philosopher dans la cité. Flora, diplômée de la London School of Economics, sociologue de formation, a passé 15 ans en entreprise, sur les enjeux de responsabilité sociale et environnementale et veut aider les organisations à redonner du sens à ce qu'elles font. En 2012, de leur rencontre naît Thaé, l'agence de philosophie qu'elles co-fondent. La philosophie pour redonner du sens, telle devient leur mission. En 5 ans, elles ont animé plus de 500 ateliers philosophiques en entreprise, auprès de plus de 5000 dirigeants, managers et collaborateurs, sur des sujets comme la transformation, l'agilité ou la qualité relationnelle. Elles interviennent auprès d'institutions prestigieuses comme HEC ou l'Ecole Centrale. Depuis plus d'un an, Flora et Marion mettent la philosophie au service de l'éthique, enjeu majeur pour les organisations d'aujourd'hui. ■