

FORMATION

L'ÉTHIQUE EN PRATIQUE

Posture individuelle et ressources collectives pour une éthique au quotidien



L'éthique est aujourd'hui de tous les débats. Mais si le mot s'est imposé, sa pratique manque de repères concrets. Comment gagner en discernement dans les situations de dilemmes et décider ?

Public

La formation s'adresse aux directeurs et managers de l'éthique, déontologues, auditeurs et contrôleurs internes mais aussi à toute personne souhaitant développer et renforcer sa réflexion éthique.

Pré-requis

Aucun pré-requis en philosophie ou en éthique n'est exigé pour cette formation. En revanche, il est préférable que l'inscription relève du choix plein et entier du participant. L'éthique appliquée implique de travailler sur des situations réelles parfois sensibles et engage chacun à travailler sur un cas personnel.

Objectifs

Identifier les valeurs qui guident ses choix éthiques
Entraîner son discernement en situation de dilemme
Accompagner la gestion du dilemme d'un tiers
Créer une dynamique de responsabilité collective
S'exercer à la décision par consentement

Moyens pédagogiques

Exposés théoriques + exercices pratiques

Infos pratiques



3 jours
de formation
en 6 modules
(Total : 21h)



Dates
14, 15 mars 2019
+ 5 avril 2019

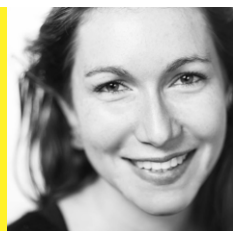


Tarif
1950€ HT /
personne
repas compris



FLORA BERNARD

Présidente, co-fondatrice



MARION GENAVRE

Co-fondatrice

Après trois masters en philosophie obtenus à La Sorbonne et une mission en éthique appliquée chez Deloitte Conseil, Marion veut philosopher dans la cité. Flora, diplômée de la London School of Economics, sociologue de formation, a passé 15 ans en entreprise, sur les enjeux de responsabilité sociale et environnementale et veut aider les organisations à redonner du sens à ce qu'elles font. En 2012, de leur rencontre naît Thaé, l'agence de philosophie qu'elles co-fondent. La philosophie pour redonner du sens, telle devient leur mission. En 5 ans, elles ont animé plus de 500 ateliers philosophiques en entreprise, auprès de plus de 5000 dirigeants, managers et collaborateurs, sur des sujets comme la transformation, l'agilité ou la qualité relationnelle. Elles interviennent auprès d'institutions prestigieuses comme HEC ou l'Ecole Centrale. Depuis plus d'un an, Flora et Marion mettent la philosophie au service de l'éthique, enjeu majeur pour les organisations d'aujourd'hui. ■

PROGRAMME DETAILLÉ

Jour 1

14 mars 2019

MODULE 1

9:00 > 12:30

L'éthique, de quoi parle-t-on ?

- **Dialogue philosophique** sur l'éthique.
- **Introduction** aux grands courants de l'éthique.
- **Présentation du processus** global de discernement et de décision en situation d'enjeu éthique conçu par Thaé.

OBJECTIF Morale, déontologie, conformité... Le concept d'éthique se trouve souvent confondu avec ses avatars. Clarifier sa compréhension de l'enjeu pour être à même de mieux l'observer dans son environnement professionnel.

MODULE 2

14:00 > 17:30

Discerner en situation de dilemme

- **Qu'est-ce qu'un dilemme ?** Apports théoriques + Analyse d'un cas d'école.
- **Analyse de cas** de dilemmes professionnels apportés par les participants et identification des valeurs-ressources qui permettent de gagner en discernement.

OBJECTIF Le dilemme est l'expérience éthique par excellence. Comment l'analyser ? En apprenant à poser les bons enjeux en situation de dilemme : identifier les valeurs en conflit et poser les questions stratégiques.

Jour 2

15 mars 2019

MODULE 3

9:00 > 12:30

L'aveuglement éthique

- **Introduction** au concept d'aveuglement éthique ou l'incapacité temporaire dans laquelle se trouve un individu de voir les conséquences éthiques de ses actions, contraint par les forces culturelles de l'organisation.
- **Analyse** des forces en présence et des cadres de référence dans les organisations des participants.

OBJECTIF Une décision ou un comportement non - éthique l'est le plus souvent à l'insu de son auteur. En situation réelle, avoir des valeurs ne suffit pas. Développer sa conscience des forces culturelles qui peuvent influencer le cadre de référence et la décision.

MODULE 4

14:00 > 17:30

La délibération

- **A partir des dilemmes présentés** en module 2 et de l'éclairage apporté sur l'aveuglement éthique en module 3, exercice de formulation claire du dilemme pour chacun des participants.
- **Dialogue argumenté** pour explorer les différentes positions possibles.

OBJECTIF Un dilemme peut se formuler de plusieurs manières, en fonction des valeurs et des enjeux. Formuler le « bon dilemme » permet de partager une compréhension commune d'une situation et d'aboutir à une prise de décision plus efficace.

Jour 3

5 avril 2019

MODULE 5

9:00 > 12:30

La prise de décision

- **Présentation et expérience** d'une prise de décision par consentement.

OBJECTIF Comment éviter l'écueil du consensus et prendre une vraie décision éclairée à plusieurs quand les règles de l'organisation ne donnent pas la réponse ? Expérimenter un processus de décision collective où le consensus fait place au consentement.

MODULE 6

14:00 > 17:30

S'exercer sur des cas pratiques

- **Les participants feront l'expérience** de l'ensemble du processus sur 2 cas apportés par eux.
- **Retours** sur la formation.

OBJECTIF Permettre à chacun de s'exercer pour que le processus puisse être reproduit de retour dans son organisation.

Thaé.

QUAND LA PHILOSOPHIE PRATIQUE ÉCLAIRE LES ENJEUX
DU TRAVAIL ET LA TRANSFORMATION DES ORGANISATIONS.

Contact FLORA.BERNARD@THAE.FR • MARION.GENAIVRE@THAE.FR
01 43 15 28 98 • WWW.THAE.FR

**osez
philo-
sopher !**